

Market : mai

INDUS : สินค้าอุตสาหกรรม

TMI**บริษัท ทีระมงคล อุตสาหกรรม จำกัด (มหาชน)**

สำนักงานใหญ่ : 46/67 – 69 ซอยมั่งมีทรัพย์ หมู่ที่ 3 ถ.เลียบคลองสี่วาพาสวัสดิ์ ต.คอกกระบือ อ.เมือง จ.สมุทรสาคร โทร. 034-854-629

สาขา (ออฟฟิศ) : 260/2 ถนนเจริญนคร แขวงสำเหร่ เขตธนบุรี กรุงเทพฯ โทร. 02-877-9510

Website : <http://www.thaiballast.com>**MD :**

คุณธีระชัย ประสิทธิ์รัตนพร

กรรมการผู้จัดการ

โทร. : 02-877-9510

md@thaiballast.com

CFO :

คุณธีระพงษ์ ประสิทธิ์รัตนพร

รองกรรมการผู้จัดการ

โทร. : 02-877-9510

IRO :

คุณมยุรี ปัทมกชกร

เลขานุการบริษัท

โทร. : 02-877-9510 ต่อ 350

corporatesecretary@thaiballast.com

Company Background

ผลิตและจำหน่ายผลิตภัณฑ์ที่เกี่ยวข้องในระบบแสงสว่าง ซึ่งมีประสบการณ์ 40 ปี ในการผลิตอุปกรณ์ต่าง ๆ เช่น บัลลัสต์, โคมไฟ และหลอดไฟ โดยมีการผลิตภายใต้ตราสินค้าของบริษัท และตราสินค้าของลูกค้า (OEM brand) เพื่อจำหน่ายทั้งในและต่างประเทศ นอกจากนี้ ทางบริษัท ไม่เพียงแต่มีอุปกรณ์สำหรับใช้ตามบ้านเรือนและในอุตสาหกรรม ยังมีการผลิตสินค้าพิเศษที่เกี่ยวข้องกับการอนุรักษ์พลังงาน โดยร่วมมือกับภาครัฐในโครงการต่าง ๆ อาทิ หลอดไฟเบอร์ 5, อุปกรณ์ประหยัดพลังงานเบอร์ 5 และหลอด LED

Key Development of Company

- ปี 2553 - เพิ่มทุนจดทะเบียนเป็น 80 ล้านบาท เพื่อเสนอขายหุ้นสามัญเพิ่มทุนต่อประชาชน และนำหุ้นเข้าจดทะเบียนในตลาดหลักทรัพย์ เอ็ม เอ ไอ (mai)
- ขยายโรงงานในส่วนของเฟส 2 เพิ่มขึ้น 5,000 ตารางเมตร เพื่อรองรับการขยายงานในด้านการผลิตหลอดไฟฟ้าและโคมไฟฟ้า ที่ได้รับการส่งเสริมการลงทุนจากคณะกรรมการส่งเสริมการลงทุน (BOI)
- ปี 2554 - ขยายสำนักงานจากถนนพระราม 3 มาที่ถนนเจริญนคร พื้นที่ 4,000 ตารางเมตร
- ปี 2555 - เพิ่มทุนจดทะเบียนเป็น 143,999,995.50 บาท เพื่อรองรับการใช้สิทธิซื้อหุ้นของใบสำคัญแสดงสิทธิที่จะซื้อหุ้นสามัญเพิ่มทุนของบริษัทครั้งที่ 1 (TMI-W1)
- ขยายกิจการด้านการผลิตหลอดไฟฟ้า ที่ได้รับการส่งเสริมการลงทุนจากคณะกรรมการส่งเสริมการลงทุน (BOI)
- ปี 2556 - เพิ่มทุนจดทะเบียนชำระแล้วเป็น 98,930,347 บาท จากการใช้สิทธิซื้อหุ้นสามัญครั้งที่ 1 ตามใบสำคัญแสดงสิทธิ TMI-W1
- ขยายกิจการด้านการผลิตและจำหน่ายหลอดไฟ LED
- ปี 2557 - เพิ่มทุนจดทะเบียนชำระแล้วเป็น 99,597,047 และ 111,608,072 บาท จากการใช้สิทธิซื้อหุ้นสามัญครั้งที่ 2 และ 3 ตามใบสำคัญแสดงสิทธิ (TMI-W1)
- ปี 2558 - เพิ่มทุนจดทะเบียนเป็น 168,070,047.75 บาท เพื่อรองรับการจ่ายหุ้นปันผลและรองรับการปรับสิทธิของ TMI-W1
- เพิ่มทุนจดทะเบียนชำระแล้วเป็น 131,358,341 และ 167,860,222.50 บาท จากการใช้สิทธิซื้อหุ้นสามัญครั้งที่ 4 และ 5 (ครั้งสุดท้าย) ตามใบสำคัญแสดงสิทธิ (TMI-W1)

Revenue Breakdown

(หน่วย: ล้านบาท)

โครงสร้างรายได้	6M/2016	%	6M/2015	%	2015	%	2014	%
รายได้จากการขาย	232.89	99.41	273.68	99.69	543.40	99.59	484.62	99.34
1. ผลิตภัณฑ์บัลลัสต์และหม้อแปลงไฟฟ้า	69.51	29.67	82.44	30.03	171.62	31.45	167.55	34.35
2. ผลิตภัณฑ์หลอดไฟฟ้า	65.08	27.78	84.19	30.67	160.84	29.48	150.77	30.91
3. ผลิตภัณฑ์โคมไฟฟ้า	82.40	35.17	90.68	33.03	178.96	32.80	133.83	27.43
4. ผลิตภัณฑ์อุปกรณ์ไฟฟ้าแสงสว่างและอุปกรณ์อำนวยความสะดวก	18.47	7.88	22.87	8.33	45.58	8.35	36.93	7.57
ส่วนลดจ่าย	-2.57	-1.10	-6.50	-2.37	-13.60	-2.49	-4.46	-0.91
รายได้อื่น	1.39	0.59	0.86	0.31	2.26	0.41	3.21	0.66
รายได้รวม	234.28	100.00	274.54	100.00	545.66	100.00	487.83	100.00

TMI

Oct 2016

Stock Data

	(06/10/2016)		
	YTD	2015	2014
Paid-up (MB.)	167.86	167.86	111.61
Listed share (M.)	671.44	671.44	446.43
Par Value (B.)	0.25	0.25	0.25
Market Cap (MB.)	996.87	617.73	816.97
Price (B./share)	1.44	0.92	1.57
EPS (B.)	0.00	0.00	-0.00

Statistics (06/10/2016)

	P/E	P/BV	Div.Yield
TMI (x)	201.58	4.14	1.04
INDUS – mai (x)	26.38	2.29	1.57
INDUS – SET (x)	214.71	1.37	3.35
mai (x)	61.46	3.49	1.44
SET (x)	22.22	1.93	3.12

Recent Research**CG Report Score****TISI List****Shareholder Structure (13/06/2016)**

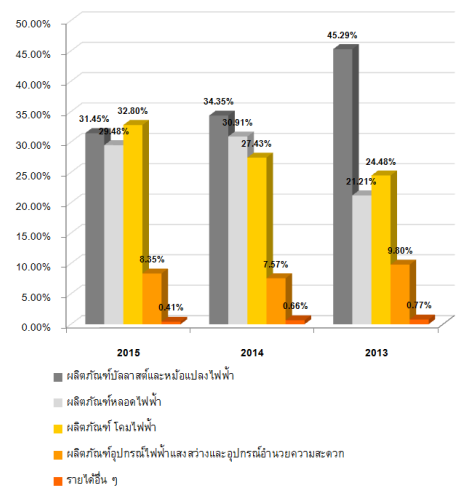
Shareholder	จำนวนหุ้น (M.)	%
กลุ่มประสิทธิ์รัตนพร	499.48	74.39
นายสมสกล อัครเจริญถาวร	8.79	1.31
นางสาวอรณิชา สวณพิมพ์	8.58	1.28
รายย่อย	154.58	23.02

Financial Ratios

	6M/2016	6M/2015	2015	2014
ROE (%)	2.21	2.71	0.28	-0.65
ROA (%)	2.22	2.81	1.63	1.02
D/E (X)	1.02	1.09	0.71	1.08
GP Margin (%)	31.87	28.13	28.58	28.76
EBIT Margin (%)	1.12	-0.15	1.26	0.85
NP Margin (%)	0.37	-1.20	0.11	-0.27

Capital Structure (MB)

	6M/2016	6M/2015	2015	2014
Current Liabilities	228.32	204.16	160.13	204.81
Non-Current Liabilities	10.38	15.03	11.75	16.59
Shareholders' Equity	233.36	200.82	242.55	205.04

Operating Revenue

Business Plan

- ◆ เป็นผู้จำหน่ายในกลุ่มผลิตภัณฑ์ไฟฟ้าแสงสว่างในประเทศ
- ◆ มีการกระจายสินค้าเข้าสู่ทุกกลุ่มของลูกค้าโดยทั่วถึง
- ◆ เน้นความเป็นผู้เชี่ยวชาญในระบบแสงสว่าง รวมถึงการปรับตัวตามเทคโนโลยีใหม่ที่สามารถตอบสนองต่อความต้องการของผู้บริโภค
- ◆ มีการส่งออกในกลุ่มประเทศอาเซียน และมีการทำการตลาดในกลุ่มประเทศดังกล่าว โดยเน้นการกระจายสินค้าให้เข้าถึงกลุ่มต่าง ๆ โดยเฉพาะในกลุ่มงานราชการ
- ◆ มีการทำยอดขายเพิ่มขึ้นอีก 100% ในปี 2562

Investment Highlight

ประเด็นที่น่าสนใจของบริษัท ดังนี้

- ◆ บริษัทมีการลงทุนในด้านการพัฒนาวิจัยผลิตภัณฑ์ที่มีการประหยัดพลังงาน และสินค้าที่มีเทคโนโลยีใหม่ ๆ รวมถึงการกระจายสินค้าเพื่อให้เข้าถึงกลุ่มลูกค้า (ผู้ใช้) ทุกกลุ่ม โดยได้รับการสนับสนุนจากสำนักงานคณะกรรมการส่งเสริมการลงทุน (BOI)
- ◆ บริษัทมีแนวโน้มในการขยายธุรกิจไปยังกลุ่มใกล้เคียงที่เกี่ยวกับระบบไฟฟ้าต่าง ๆ โดยเฉพาะกลุ่มงานติดตั้งให้มากขึ้น เพื่อรองรับการบริการให้ครบวงจรสำหรับกลุ่มลูกค้าที่มีความต้องการให้บริษัทบริการในส่วนของการแนะนำและติดตั้งในระบบที่เกี่ยวข้องกับไฟฟ้า เพื่ออำนวยความสะดวกในการดูแลรักษา
- ◆ บริษัทมีแนวโน้มในการขยายตลาด เพื่อกระจายสินค้าเข้าไปยังตลาดอาเซียนให้มากขึ้น ซึ่งแต่เดิมทางบริษัทได้มีการส่งสินค้าเข้าไปจำหน่ายในกลุ่มดังกล่าวอยู่ในขณะนี้ และมีแผนการขยายตลาด โดยการทำการตลาดเพื่อให้เข้าถึงลูกค้าทุกกลุ่มในแต่ละประเทศสมาชิกอาเซียน อีกทั้งยังพร้อมที่จะลงทุนขยายบริษัท สาขา หรือพร้อมที่จะร่วมมือกับตัวแทนในแต่ละประเทศ เพื่อที่จะลงทุนเพิ่มการผลิตในกรณีประเทศดังกล่าวมียอดขายที่เติบโตขึ้นอย่างต่อเนื่อง

Risk Factors

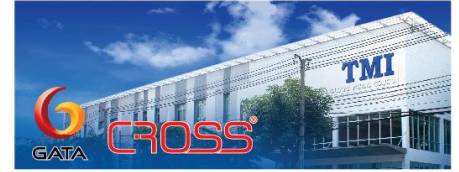
ปัจจัยเสี่ยงของธุรกิจและการป้องกันความเสี่ยงที่สำคัญของบริษัท มีดังนี้

- ◆ ความเสี่ยงจากการเปลี่ยนแปลงของเทคโนโลยี ในอุตสาหกรรมไฟฟ้าแสงสว่างได้มีการเปลี่ยนแปลงด้านเทคโนโลยีอย่างรวดเร็ว หลังจากที่มีหลอดไฟ LED (Light Emitting Diode) ที่มีการเปลี่ยนแปลงรูปร่าง ลักษณะ และโครงสร้างของวัสดุ อุปกรณ์ และข้อจำกัดของโคมไฟของหลอดไฟแบบเดิมไปทั้งหมด นอกจากนี้ เทคโนโลยียังมีการเปลี่ยนแปลงพัฒนาอยู่ตลอดเวลา ทำให้ผู้ผลิตและจำหน่ายสินค้าต้องเรียนรู้ และหาจุดยืนของสินค้าในแต่ละกลุ่มของตัวเองอย่างชัดเจน ซึ่งนับเป็นความเสี่ยงอย่างหนึ่งที่กำลังเกิดขึ้นกับกลุ่มอุตสาหกรรมแสงสว่างในประเทศ แต่บริษัทยังคงสามารถปรับปรุงการผลิต และช่องทางการจัดจำหน่าย เพื่อรองรับกับสถานการณ์ดังกล่าวได้เป็นอย่างดี
- ◆ ความเสี่ยงจากการชะลอตัวของภาวะเศรษฐกิจ ในช่วงที่ผ่านมาได้มีการชะลอของภาวะเศรษฐกิจ ส่งผลให้เกิดความผันผวนของปริมาณความต้องการสินค้าในตลาด และการแข่งขันที่ดุเดือดในภาวะที่ความต้องการ (demand) ลดลง จึงทำให้ราคาสินค้ามีการปรับตัวเพื่อแข่งขันในตลาด และเกิดเป็นสงครามราคาขึ้น ทางบริษัทจึงได้มีการเตรียมการรองรับโดยเน้นเรื่องของการลดต้นทุนและขยายสินค้าในกลุ่มที่ทางบริษัทเชี่ยวชาญ เพื่อลดระดับการแข่งขันของสินค้าบางรายการที่มีการแข่งขันที่รุนแรงเกินไป

Company Structure

ไม่มีบริษัทย่อย

Company Product



ทุกวัตต์สว่างกว่า ราคาดีที่สุด



Disclaimer: เอกสารฉบับนี้จัดทำขึ้นโดยบริษัทจดทะเบียน โดยมีวัตถุประสงค์เพื่อเผยแพร่ข้อมูลของบริษัทต่อผู้ลงทุนเพื่อใช้เป็นข้อมูลประกอบการตัดสินใจลงทุนเท่านั้น มิได้มีวัตถุประสงค์เพื่อชี้ชวนหรือจูงใจให้ซื้อขายหลักทรัพย์ของบริษัท ซึ่งผู้ลงทุนควรใช้ดุลยพินิจในการนำข้อมูลมาใช้ตัดสินใจลงทุนอย่างรอบคอบ โดยบริษัทจะไม่รับผิดชอบต่อความเสียหายใดๆ ที่เกิดจากการนำข้อมูลเหล่านี้ไปใช้ประกอบการตัดสินใจลงทุน หากผู้ลงทุนมีข้อสงสัยเพิ่มเติมเกี่ยวกับข้อมูลของบริษัท สามารถหาข้อมูลเพิ่มเติมได้ที่รายงาน 56-1 รายงานประจำปี หรือสารสนเทศที่บริษัทได้แจ้งผ่านสำนักงานคณะกรรมการกำกับหลักทรัพย์และตลาดหลักทรัพย์ (ก.ล.ต.) และ/หรือตลาดหลักทรัพย์แห่งประเทศไทย ทั้งนี้ บริษัทขอสงวนสิทธิ์ในการแก้ไขเพิ่มเติมเปลี่ยนแปลงข้อมูลในเอกสารฉบับนี้โดยมีต้องแจ้งให้ผู้ลงทุนทราบล่วงหน้า รวมทั้งห้ามมิให้ผู้ใดนำเอกสารหรือข้อมูลในเอกสารดังกล่าวไปทำซ้ำ ดัดแปลง หรือเผยแพร่ต่อสาธารณชนไม่ว่าทั้งหมดหรือบางส่วนโดยไม่ได้รับอนุญาตจากบริษัท